



TERMIPROTEC®
PINTURA THERMO AISLANTE

TERMIPROTEC® EXTERIOR

Revestimiento térmico líquido para
cubiertas y superficies exteriores



**Temperatura ideal,
con menos energía**

Reduce la temperatura superficial,
disminuye la carga térmica de la
infraestructura y ayuda a bajar el consumo
energético asociado a climatización.



Hecho en Chile





Qué es

Una solución térmica para infraestructura expuesta a radiación solar

Termiprotec Exterior es un revestimiento térmico monocomponente en base acuosa, diseñado para cubiertas y superficies exteriores expuestas al sol. Su principal atributo es reducir la temperatura de la superficie tratada, ayudando a disminuir la transferencia de calor hacia el interior de la infraestructura.

Esto permite mejorar el desempeño térmico de edificios, bodegas, plantas, centros logísticos y otras operaciones donde la carga térmica de la envolvente impacta el confort interior, la eficiencia energética y la operación.

El problema Que resuelve

Menos calor en la cubierta. Menos carga térmica en la operación.

En superficies expuestas a alta radiación solar, la cubierta absorbe calor, eleva su temperatura y transmite parte de esa energía al interior. Ese fenómeno incrementa la carga térmica del edificio y obliga a los sistemas de climatización a trabajar más.

En lugar de enfriar el aire una vez que el calor ya ingresó, Termiprotec Exterior actúa desde el origen del problema: la superficie expuesta.

Cómo funciona

Aislamiento térmico aplicado desde el exterior

Termiprotec Exterior se aplica como pintura y genera una barrera térmica sobre la superficie. Su formulación integra microesferas de sílice con 99% de aire, las que generan una cámara de aire y ayudan a interrumpir el puente térmico.

Su desempeño se explica por la combinación de:

Alta reflexión térmica + baja emisividad de absorción + alta emisividad de radiación + resistencia conductiva

El resultado es una superficie que absorbe menos calor y contribuye a reducir la temperatura y la carga térmica sobre la infraestructura.



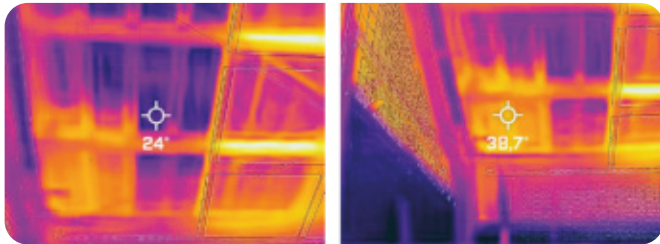
Beneficios clave para la operación

- ✓ Reduce la temperatura superficial de cubiertas y superficies expuestas.
- ✓ Ayuda a disminuir la carga térmica que ingresa al edificio.
- ✓ Puede contribuir a reducir el consumo energético asociado a climatización.
- ✓ Favorece mejores condiciones de confort interior.
- ✓ Ayuda a prolongar la vida útil de superficies expuestas.
- ✓ Puede aplicarse en superficies verticales y horizontales.
- ✓ Está disponible en blanco y color.
- ✓ Contribuye a la prevención de la corrosión (CUI).
- ✓ Está formulado con materiales amigables con el medio ambiente y sin COV.

Aplicaciones recomendadas

- ✓ Cubiertas de techos en zinc y laterales
- ✓ Techumbres con teja asfáltica o membrana asfáltica
- ✓ Losas y muros de hormigón
- ✓ Estructuras de acero en general
- ✓ Contenedores marítimos
- ✓ Tanques de agua
- ✓ Revestimientos de madera, ladrillo, fibrocemento y yeso cartón
- ✓ Superficies irregulares y de difícil acceso
- ✓ Cámaras frigoríficas

Evidencia / respaldo



Comparación termográfica en cubierta de zinc

En la comparación visual incluida en la ficha actual, la superficie tratada con Termiprotect Exterior registra **24 °C**, frente a **38,7 °C** en la superficie sin Termiprotect. Ayuda a prolongar la vida útil de superficies expuestas.



Impacto operacional

En edificios industriales y comerciales, una parte relevante del consumo eléctrico está asociada a climatización. Cuando la cubierta absorbe calor y lo transmite al interior, el sistema debe trabajar más para recuperar una temperatura confortable. Reducir esa ganancia térmica desde la envolvente ayuda a operar con mayor eficiencia.

Resultados de conductividad térmica del aislante líquido

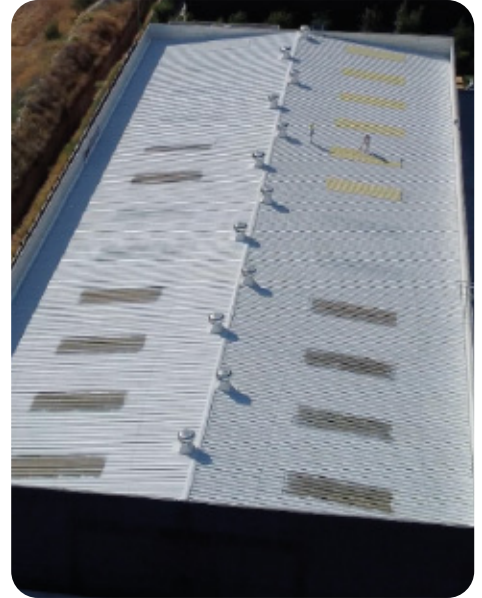
ididem

Espesor de aislante	ea	2,2	mm
Resistencia térmica muestra con aislante	Rm,c/a	0,179	m2K/W
Resistencia térmica muestra sin aislante	Rm,c/a	0,153	m2K/W
Resistencia térmica del aislante	Ra	0,026	m2K/W
Conductividad térmica del aislante	λa	0,085	W/m.K

Propiedad

Especificación

Aspecto inicial	Líquido viscoso blanco o color
Aspecto final	Membrana blanca o de color
Densidad	Aprox. 0,9 kg/l
Contenido de sólidos	Aprox. 54 %
Aplicación	Sin diluir, acepta hasta un 10 %
Consumo aproximado por mano	2 L/m ²
Tiempo aplicación entre manos	1-2 horas (20 °C, 50% HR)
T° de aplicación recomendada	5-30 °C
Formato	1 galón / 5 galones



Observaciones

Producto apto para tránsito ocasional.

No recomendado para contacto permanente con agua almacenada.

No colocar objetos punzantes sobre la membrana.

Aplicar con temperaturas superiores a 5 °C.

No aplicar con humedades superiores al 75%.

Se requiere al menos dos capas. adicional a la imprimación del producto.

Producto a base de agua, no inflamable.

No mezclar con otros productos.

No ingerir el producto.



Instrucciones de uso

1 Preparación de la superficie

El sustrato debe estar limpio y seco. Debe estar libre de suciedad, aceite, grasa y partículas sueltas antes de la aplicación.

2 Abrir y mezclar

Mezclar bien con paleta o mezclador eléctrico hasta asegurar que líquidos y sólidos estén completamente dispersos.

3 Aplicación

Una vez seca la primera capa, aplicar sucesivas capas hasta lograr el espesor deseado, asegurando siempre que la capa anterior esté seca antes de continua